



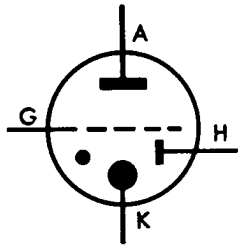
Arcotron BT 31

Type BT 31	
Nr. 10.31	
Ed. 3.62	Fol. 1

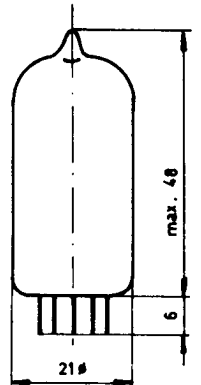
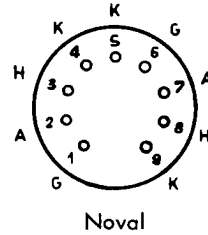
Leistungsschaltröhre mit kalter Kathode und thyatronähnlicher Charakteristik. Speisung mit 220 V Wechselspannung oder 300 V Gleichspannung. Zulässiger Dauerstrom 0,3 A.

Tube commutateur de puissance à cathode froide et caractéristique similaire à celle d'un thyatron. Alimentation en courant alternatif de 220 V ou 300 V continu. Courant permanent 0,3 A.

Power switching tube with cold cathode and similar characteristic to that of a thyatron. AC anode voltage supply 220 V or 300 V DC. Mean current 0,3 A.



- K: Kathode
Cathode
- H: Hilfsanode
Anode auxiliaire
Auxiliary anode
- A: Anode
- G: Steuergitter
Grille de commande
Control grid



KENNDATEN; GRENZBETRIEBSDATEN

- Anodenzündspannung
($V_G = -25\text{ V}$)
- Hilfsanodenzündspannung
- Bogenspannung A-K
- Bogenspannung H-K
(bei $I_H > 20\text{ mA}$
linearer Mittelwert)
- Kathoden-Dauerstrom
- Kathoden-Spitzenstrom
- Gitterspannung
- negative Anodenspannung

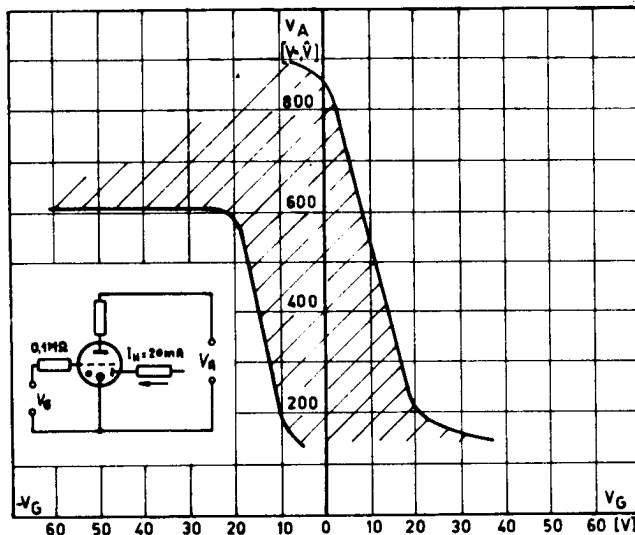
CARACTERISTIQUES; LIMITES D'OPERATION

- Tension d'amorçage anodique
($V_G = -25\text{ V}$)
- Tension d'amorçage de l'anode auxiliaire
- Tension d'arc A-K
- Tension d'arc H-K
(pour $I_H > 20\text{ mA}$
moyenne linéaire)
- Courant cathodique permanent
- Courant cathodique de pointe
- Polarisation de la grille
- Tension anodique négative

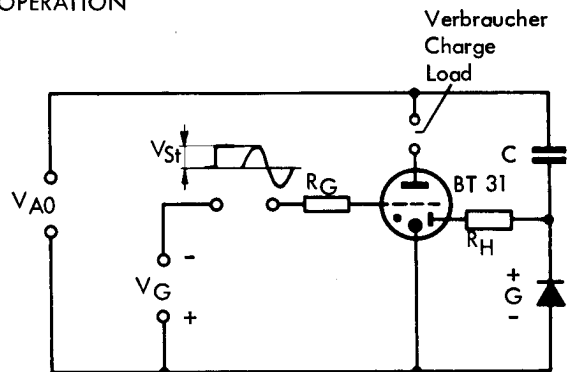
CHARACTERISTICS; LIMITING VALUES

- Anode breakdown voltage
($V_G = -25\text{ V}$) V_{ZA} 600 V min
- Auxiliary anode breakdown voltage V_{ZH} 250 V max
- Arc voltage A-K V_{arc} 20 V
- Arc voltage H-K
($I_H > 20\text{ mA}$
linear mean value) V_{arcH} 25 V
- Permanent cathode current I_K 0,3 A
- Peak cathode current I_{Kpeak} 10 A
- Grid bias voltage V_G -100 V max
- Inverse anode voltage $V_{Apeak\ inv.}$ 600 V max

STEUERKENNLINIE CARACTERISTIQUE DE COMMANDE CONTROL CHARACTERISTIC



TYPISCHE BETRIEBSDATEN OPERATION TYPIQUE TYPICAL OPERATION



- V_{A0} 220 V~
- R_H 5 k Ω , 10 W
- R_G 10 k Ω - 1 M Ω
- V_G ca 25 V
- V_{St} $\geq 50\hat{V}$
- C 2 μF
- G 700 V, 60 mA
(E 250 C 85)

Hauptanwendung: Steuerung von Magnetventilen.

Application principale: Commande d'électro-vannes.

Main application: Control of solenoid valves.

MONTAGE in beliebiger Lage.

MONTAGE en toute position.

MOUNTING in any position.