

# Tube Céramique

# F5016

## F5016

**TUBE A GAZ A CATHODE FROIDE  
REGULATEUR DE TENSION A ENVELOPPE CERAMIQUE  
DE SECURITE ET POUR HAUTE TEMPERATURE**

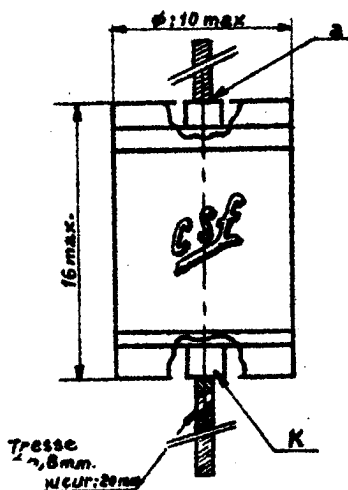
Le tube F5016 fournit une tension stabilisée de 83 V pour un débit compris entre 5 et 30 mA. et peut être utilisé avec des intensités atteignant 60 et 100 mA.

Il peut être employé dans tous les montages nécessitant une tension régulée : alimentations stabilisées haute tension, sources de polarisation.

L'utilisation de la céramique permet le fonctionnement du tube à des températures de 450 à 500° d'enveloppe.

**NOTICE  
PROVISOIRE**

### ENCOMBREMENT



Poids net :  
(avec connexions) 3,3 g.

### CARACTÉRISTIQUES ELECTRIQUES

Tension d'amorçage (V)

Eclairage 50 Lux . . . . .	120
Obscurité . . . . .	120
Chute interne nominale . . . . .	83

**Compagnie générale**

Société Anonyme au Capital de 70.055.500 Nouveaux Francs  
Siège Social : 79, Bd HAUSSMANN - PARIS-8<sup>e</sup> - ANJ. 04-60  
Septembre 1961



**de télégraphie Sans Fil**

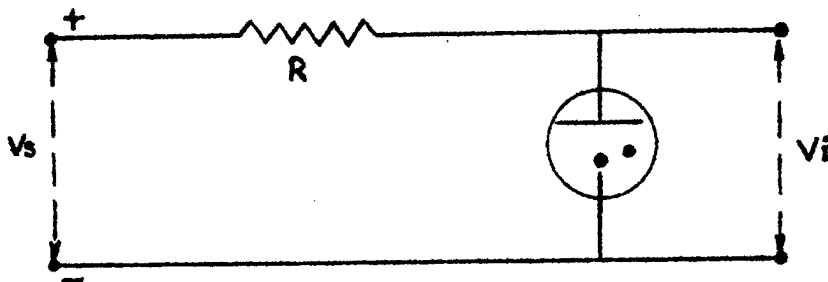
DIVISION TUBES ÉLECTRONIQUES  
Direction Commerciale : 79, Bd Haussmann, PARIS-8<sup>e</sup> - ANJ. 04-60

6109 - C5 - 1/2

# VALEURS LIMITEES DES CARACTERISTIQUES POUR PROJETS D'EQUIPEMENT

	Minimum	Maximum
Tension d'amorçage (V)		
Eclairage ambiant supérieur à 50 Lux.	-	120
Obscurité totale	-	120
Chute interne (Va) pour :		
Ia = 5 mA	81	84
Ia = 30 mA	82,5	85,5
Ia = 100 mA	88	91

## EXEMPLE DE FONCTIONNEMENT



### DETERMINATION DE LA RESISTANCE R.

La résistance R doit être déterminée en vue de réaliser les conditions suivantes :

- Etablir sur l'anode F5016 avant amorçage une tension convenable, lorsque la tension d'alimentation est minimum et le courant dans la charge maximum.
- Limiter le courant dans le F5016 à 100 mA maximum, lorsque le courant dans la charge est minimum et la tension d'alimentation maximum.
- Limiter le courant dans le F 5016 à 5 mA minimum, lorsque le courant dans la charge est maximum et la tension d'alimentation minimum.

**Compagnie générale**

Société Anonyme au Capital de 70.055.500 Nouveaux Francs  
Siège Social : 79, Bd HAUSSMANN - PARIS-8<sup>e</sup> - ANJ. 84-60  
6109 - 05 - 2/2



**de télégraphie Sans Fil**

DIVISION TUBES ÉLECTRONIQUES  
Direction Commerciale : 79, Bd Haussmann, PARIS-8<sup>e</sup> - ANJ. 84-60