

Röhrentype: H.F.-Pentode mit fester Steilheit.
 Type de tube: Pentode H.F. à pente fixe.
 Type of tube: Fixed conductance H.F. pentode.

Heizung indir., Gleich- oder Wechselstrom,
 Parallelspeisung
 Chauffage indir., CC ou CA, alimentation Vf 4 V
 en parallèle If 0,65 A
 Heating indir., A.C. or D.C., parallel
 heater supply

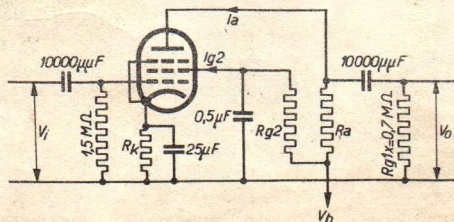
Kapazitäten Cag1 < 0,003 μ F
 Capacités Cg1 6,4 μ F
 Capacities Ca 7,6 μ F

Betriebsdaten als H.F.-oder Z.F.-Verstärker
 Caractéristiques de service, utilisation comme amplifi-
 catrice H.F. ou M.F.
 Operating conditions for use as H.F. or I.F. amplifier

Va 250 V
 Vg2 100 V
 Vg3 0 V
 Vg1 -2 V
 Ia 3 mA
 Ig2 1,1 mA
 S 2100 μ A/V
 Ri 2 M Ω

Betriebsdaten als N.F.-Verstärker mit Widerstandskopplung
 (siehe Schaltbild)
 Caractéristiques de service, utilisation comme amplifica-
 trice B.F. à couplage par résistance (voir le schema).
 Operating conditions for use as resistance coupled L.F.
 amplifier (see circuit diagram)

Ra (M Ω)	Vb (V)	Rg2 (M Ω)	Rk (Ω)	Ia (mA)	Ig2 (mA)	Voeff (V)	d _{tot} (%)	Vo/Vi
0,32	250	0,8	4000	0,52	0,2	14	1,9	165
0,32	200	0,8	4000	0,41	0,16	14	2,0	165
0,2	250	0,4	2500	0,9	0,38	14	1,5	145
0,2	200	0,4	2500	0,7	0,30	14	1,6	145
0,1	250	0,25	1600	1,4	0,55	14	<1,5	100
0,1	200	0,25	1600	1,1	0,44	14	<1,5	95



AF7

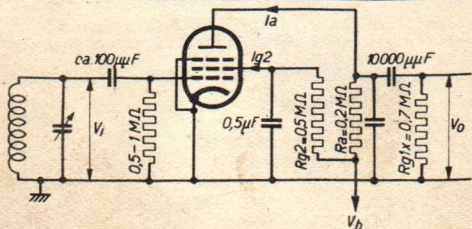
PHILIPS „MINIWATT“

Betriebsdaten als Gitterdetektor mit Widerstandskopplung (siehe Schaltbild).

Caractéristiques de service, utilisation comme détectrice grille à couplage par résistance (voir le schéma)

Operating conditions for use als grid detector with resistance coupling (see circuit diagram)

Ra (MΩ)	Vb (V)	Rg2 (MΩ)	Ia (mA)	Ig2 (mA)	Vo/Vi (m=0,3)	Vo max eff m=0,3 (V)
0,2	250	0,5	1,0	0,4	17	15
0,2	250	0,8	0,85	0,3	18	10
0,2	250	1,0	0,7	0,24	19	8



Grenzdaten

Limites fixées pour l'utilisation

Limiting values for operation

Vao	max. 550 V	Ik	max. 6 mA
Va	max. 250 V	Vg1 (Ig1 = +0,3 µA)	max. -1,3 V
Wa	max. 1 W	Rg1k	max. 1,5 MΩ
Vg2o	max. 550 V	Rfk	max. 20000 Ω
Vg2	max. 125 V	Vfk	max. 50 V
Wg2	max. 0,3 W		

Elektrodenanordnung, Sockelanschlüsse und max. Abmessungen in mm.

Disposition des électrodes, connexions du culot et dimensions max. en mm.

Electrode arrangement, base connections and max. dimensions in mm.

