

Röhrentype: Triode, N.F.-Verstärker und Schwingungs-
erzeuger.

Type de tube: Triode, amplificatrice B.F. et oscilla-
trice.

Type of valve: Triode, L.F. amplifier and oscillator.

Heizung indir., Gleich- oder Wechselstrom,
Serien- oder Parallelspeisung.

Chauffage indir., CC ou CA, alimentation
en serie ou en parallele.

Heating indir., D.C or A.C., parallel
or series heater supply.

Vf 13 V
If 0,200 A

Kapazitäten

Capacités

Capacities

Cag 1,7 μ F

Cak 4,5 μ F

Cgk 4,9 μ F

Kenndaten

Caractéristiques typiques

Typical characteristics

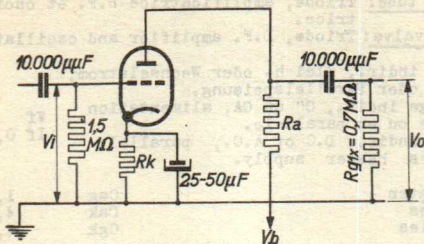
Va		100	200	250 V
Vg		-2,5	-4	-5,5 V
Ia		2	6	6 mA
S		1,8	2,5	2,5 mA/V
Ri		16000	12000	12000 Ω
μ		30	30	30
S (Vg = 0 V)		3,5	3,5	3,5 mA/V

Betriebsdaten für N.F.-Verstärkung mit Widerstands-
kopplung (siehe Schaltbild).

Caractéristiques de service pour l'amplification B.F.
à couplage par résistance (voir le schema).

Operating conditions for L.F.amplification with re-
sistance coupling (see circuit diagram).

Ra (M Ω)	Vb (V)	Rk (Ω)	Ia (mA)	V _{oeff} (V)	dtot (%)	Vo/vi
0,32	100	16000	0,145	10	-	15
0,32	150	16000	0,21	14	2,4	16,3
0,32	200	16000	0,28	14	2,2	12,8
0,32	250	16000	0,35	14	1,8	13,2
0,2	100	16000	0,17	14	5	15,2
0,2	150	16000	0,24	14	4,2	15,4
0,2	200	16000	0,32	14	2,5	15,5
0,2	250	16000	0,41	14	1,8	16
0,1	100	6400	0,32	10	4,4	15
0,1	150	6400	0,52	14	3,3	16
0,1	200	6400	0,7	14	3,1	16
0,1	250	6400	0,87	14	2,4	16



Grenzdaten

Limites fixées pour l'utilisation
Limit ratings for operation

V _{ao}	max. 550 V
V _a	max. 250 V
W _a	max. 2 W
I _k	max. 10 mA
V _g (I _g = +0,3 μA)	max. -1,3 V
R _{gk}	max. 1,5 MΩ
R _{fk}	max. 20000 Ω
V _{fk}	max. 125 V

Elektrodenanordnung, Sockelanschlüsse und max. Abmessungen in mm.

Disposition des électrodes, connexions du culot et dimensions max. en mm.

Electrode arrangement, base connections and max. dimensions in mm.

